

Certificación Ambiental Municipal: Un breve introspectiva y los nuevos desafíos.



Ministerio del
Medio
Ambiente

Gobierno de Chile

Carlos Rungruangsakorn L.
Jefe Departamento de Gestión
Ambiental Local
Doctor © en Ciencias Sociales
Magíster en Asentamientos Humanos y
Medio Ambiente

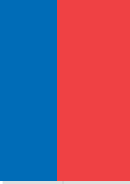
2.Ficha



Ficha técnica	
Universo	La población objeto de estudio mayores de 16 años con domicilio en la comuna.
Tamaño de la muestra	5929 encuestados.
Nivel de Confianza	99%
Margen de error estimado	1,2%
Técnica de Muestreo	Aleatoria simple
Periodo de recolección de datos.	01 de junio de 2012 hasta el 01 de Febrero de 2013.*
Estructura de la encuesta	Las preguntas 1 - 6 dicen relación con el conocimiento de la ordenanza ambiental, la percepción de la gestión ambiental del municipio y el estado del medio ambiente de la comuna. Las preguntas 7 -10 abordan la opinión del vecino/a sobre el estado del medio ambiente a nivel nacional.

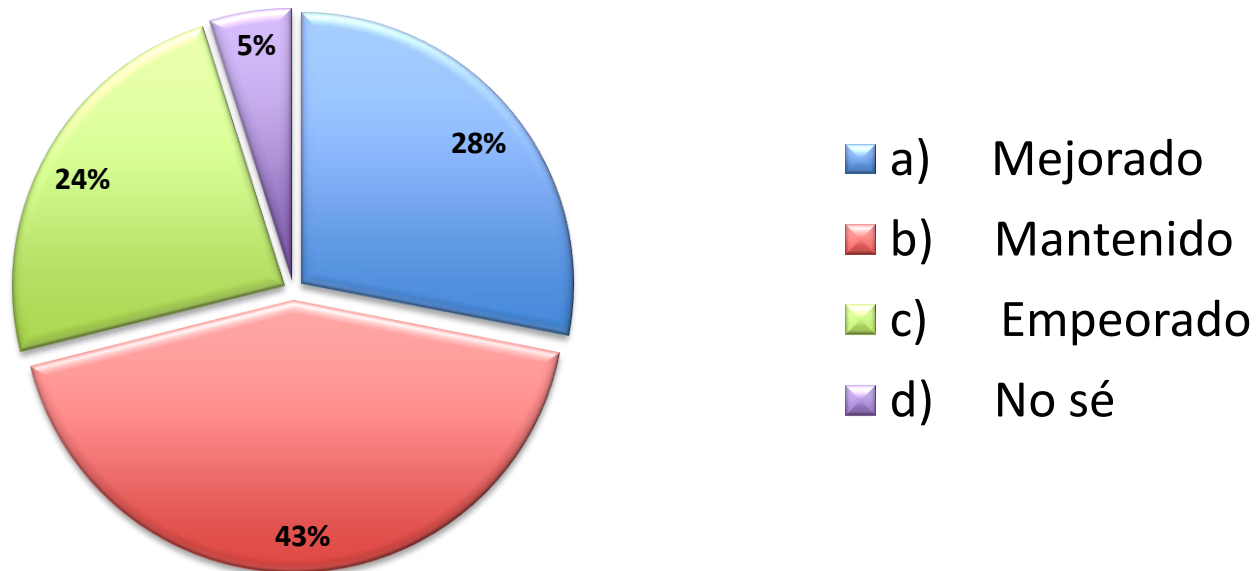
* Extensión de plazos del SCAM, debido a las elecciones Municipales de Octubre de 2012.

5. Resultados generales a nivel agregado



Pregunta 5

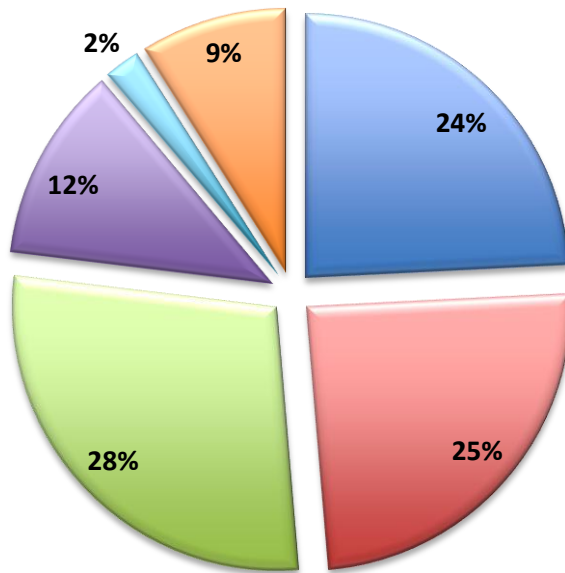
En su comuna cree que la situación medio ambiental en los últimos 5 años ha



5. Resultados generales a nivel agregado

Pregunta 6

Cuál de los siguientes problemas ambientales es el que más afecta a su comuna

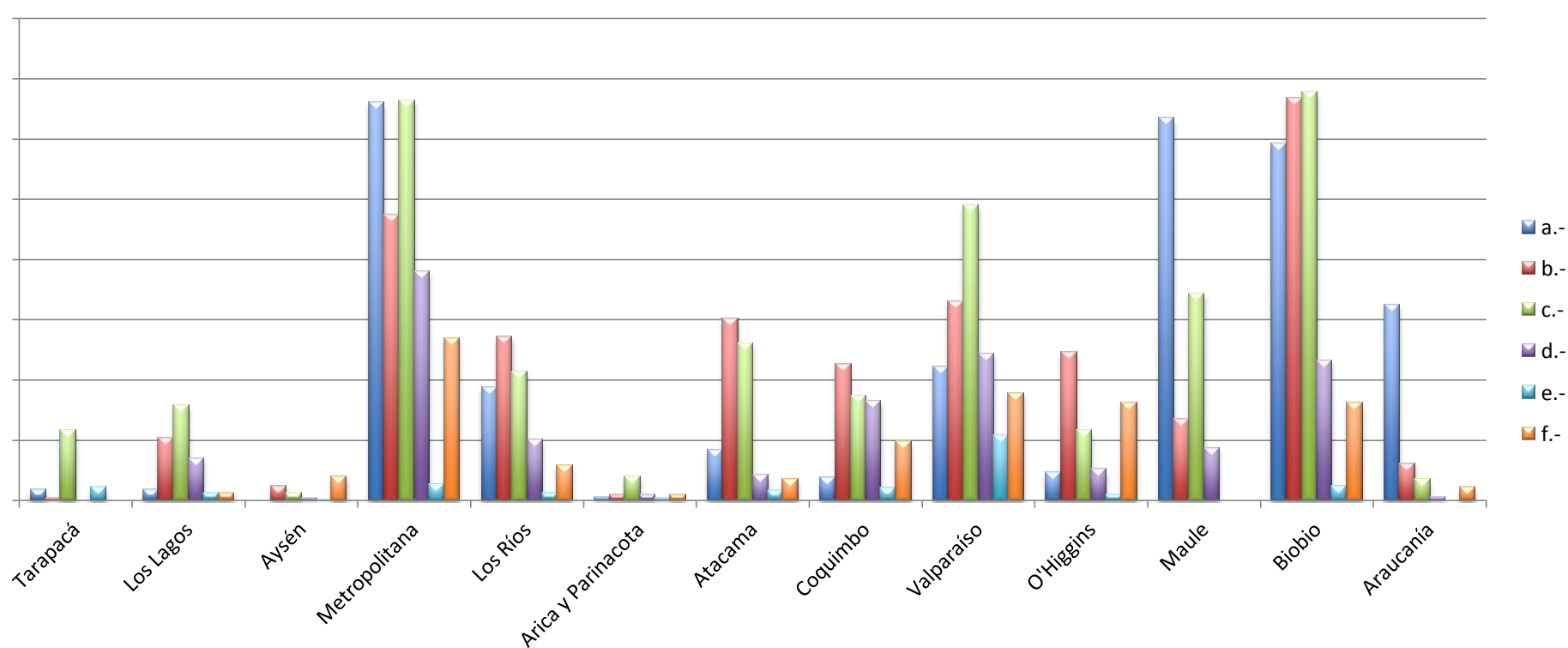


- a) Contaminación del aire por smog y/o ruido
- b) Contaminación del agua por basuras y/o químicos
- c) Contaminación del suelo por químicos y/o basurales
- d) Perdida de flora y fauna
- e) No existen problemas ambientales
- Otro

6. Análisis con cruce de datos, Ejemplo 2

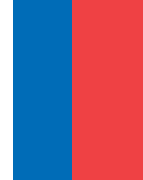
Territorial escala regional

¿Cuál de los siguientes problemas ambientales es el que más afecta a su comuna?



- a) Contaminación del aire por smog y/o ruido
- b) Contaminación del agua por basuras y/o químicos
- c) Contaminación del suelo por químicos y/o basurales
- d) Pérdida de flora y fauna
- e) No existen problemas ambientales
- f) Otro

Sistema Nacional de Certificación Ambiental Municipal



La Certificación Ambiental Municipal, es un sistema **holístico de carácter voluntario**, que permite a los municipios instalarse en el territorio como **modelo de gestión ambiental**, donde la orgánica municipal, la infraestructura, el personal, los procedimientos internos y los servicios que presta el municipio a la comunidad **integran el factor ambiental en su quehacer**.



Sistema
Certificación
Ambiental
Municipal

El Sistema de Certificación Ambiental Municipal, SCAM, permite instalar, de manera formal, el cuidado y la protección del medio ambiente en todo el país.



Fases del sistema de certificación ambiental municipal

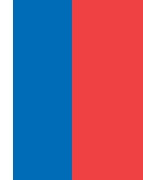


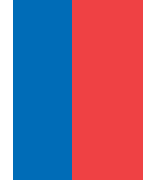
Figura 1: Etapas de la Certificación Ambiental Municipal.



Fuente: Elaboración Propia



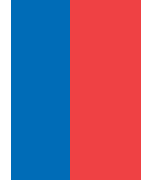
3. SCAM 2009-2014



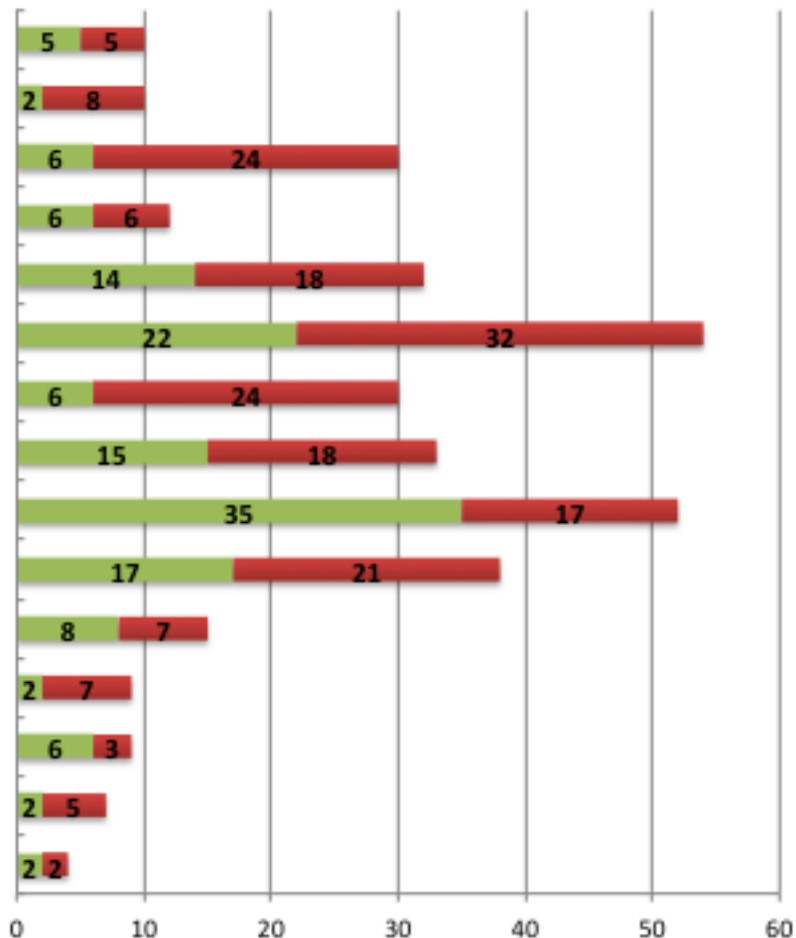
Sistema
Certificación
Ambiental
Municipal



3. SCAM 2009-2014



Estadísticas "Ciclo SCAM 2013-2014"




- MAGALLANES
- AYSÉN
- LOS LAGOS
- LOS RIOS
- ARAUCANIA
- BIOBIO
- MAULE
- O'HIGGINS
- METROPOLITANA
- VALPARAISO
- COQUIMBO
- ATACAMA
- ANTOFAGASTA
- TARAPACA
- ARICA Y PARINACOTA

■ Municipios SCAM
■ No SCAM

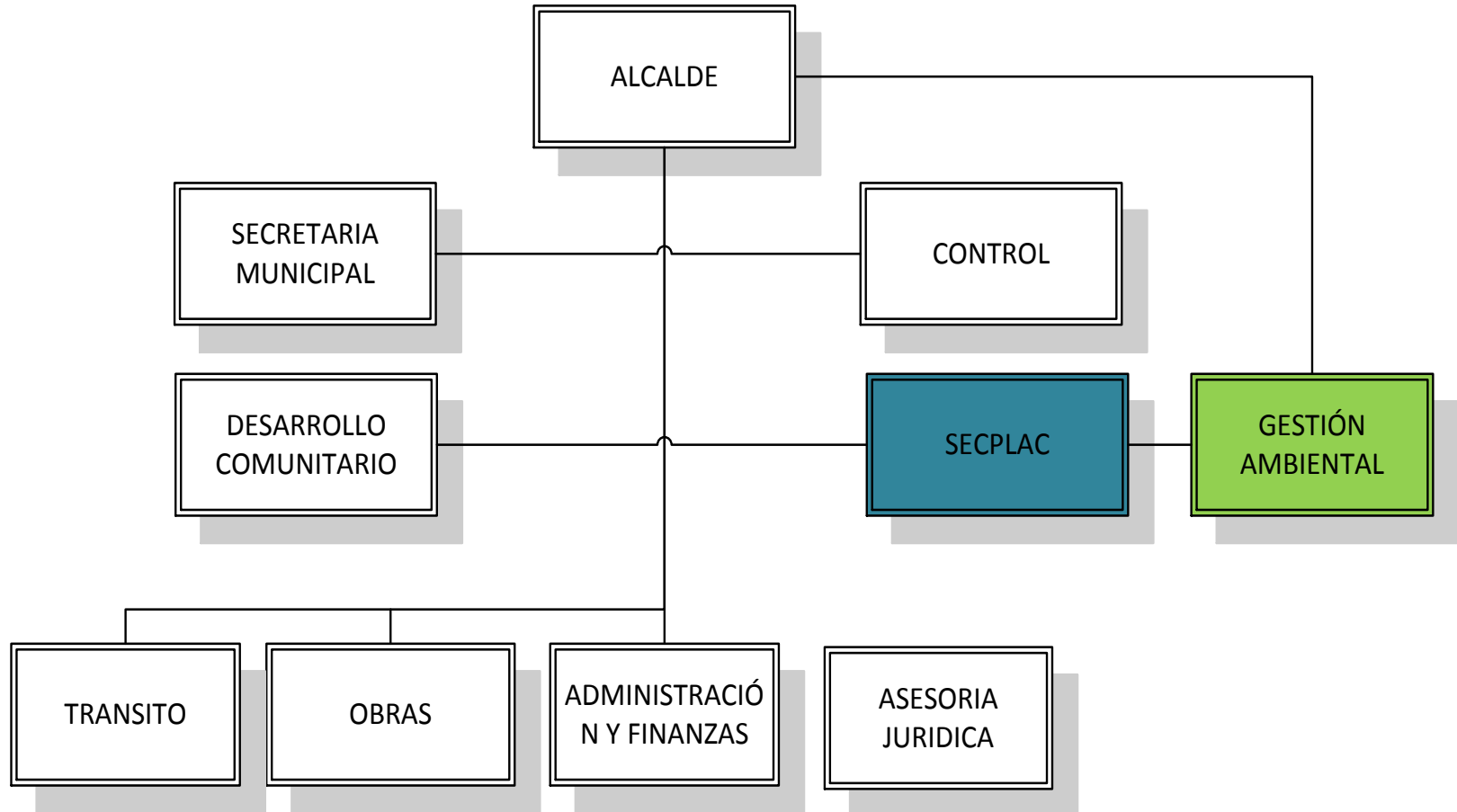
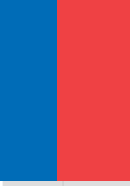




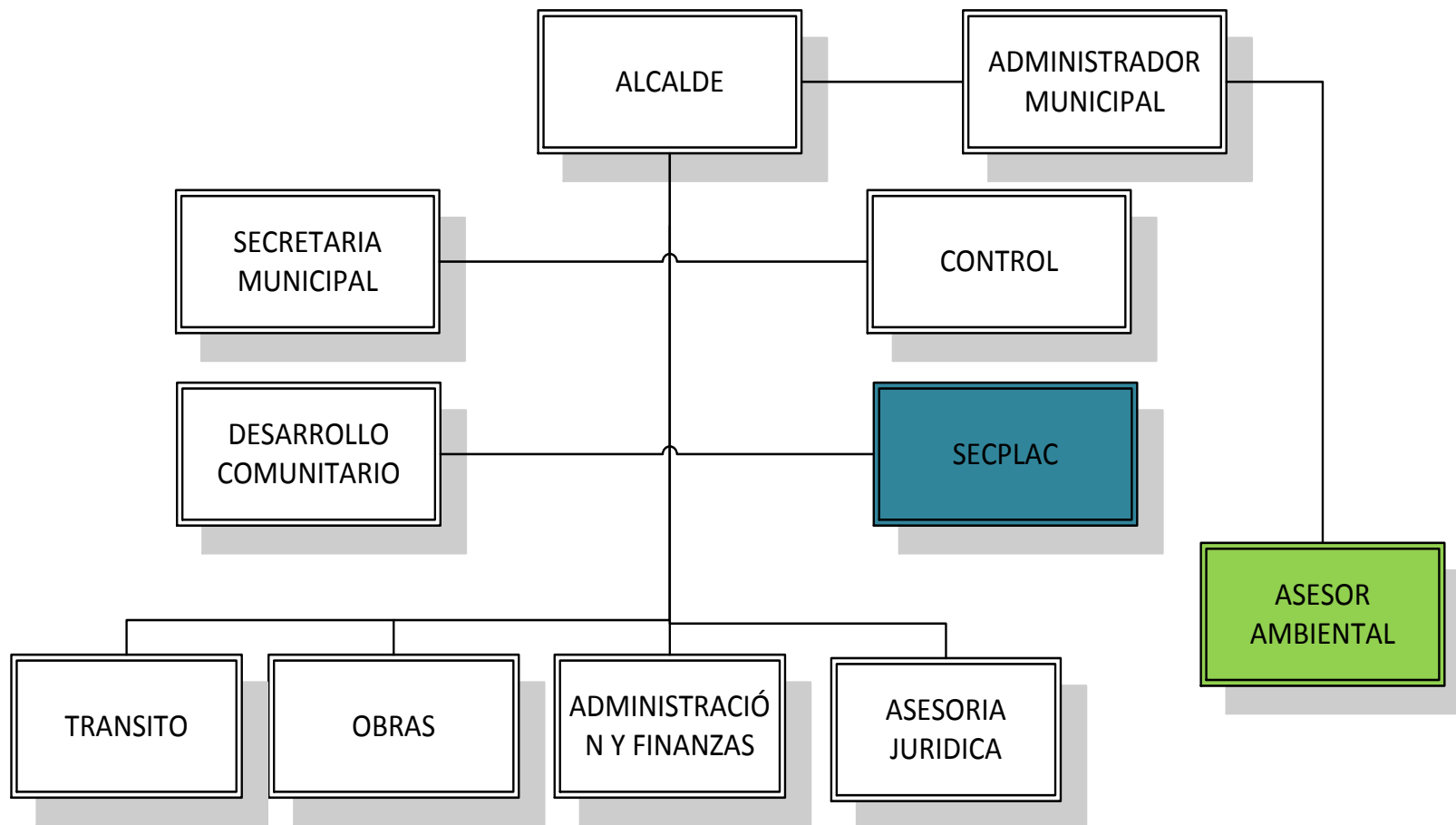
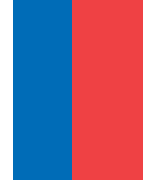
Ejemplos de algunos impactos del SCAM



Modelo asesor: Colina

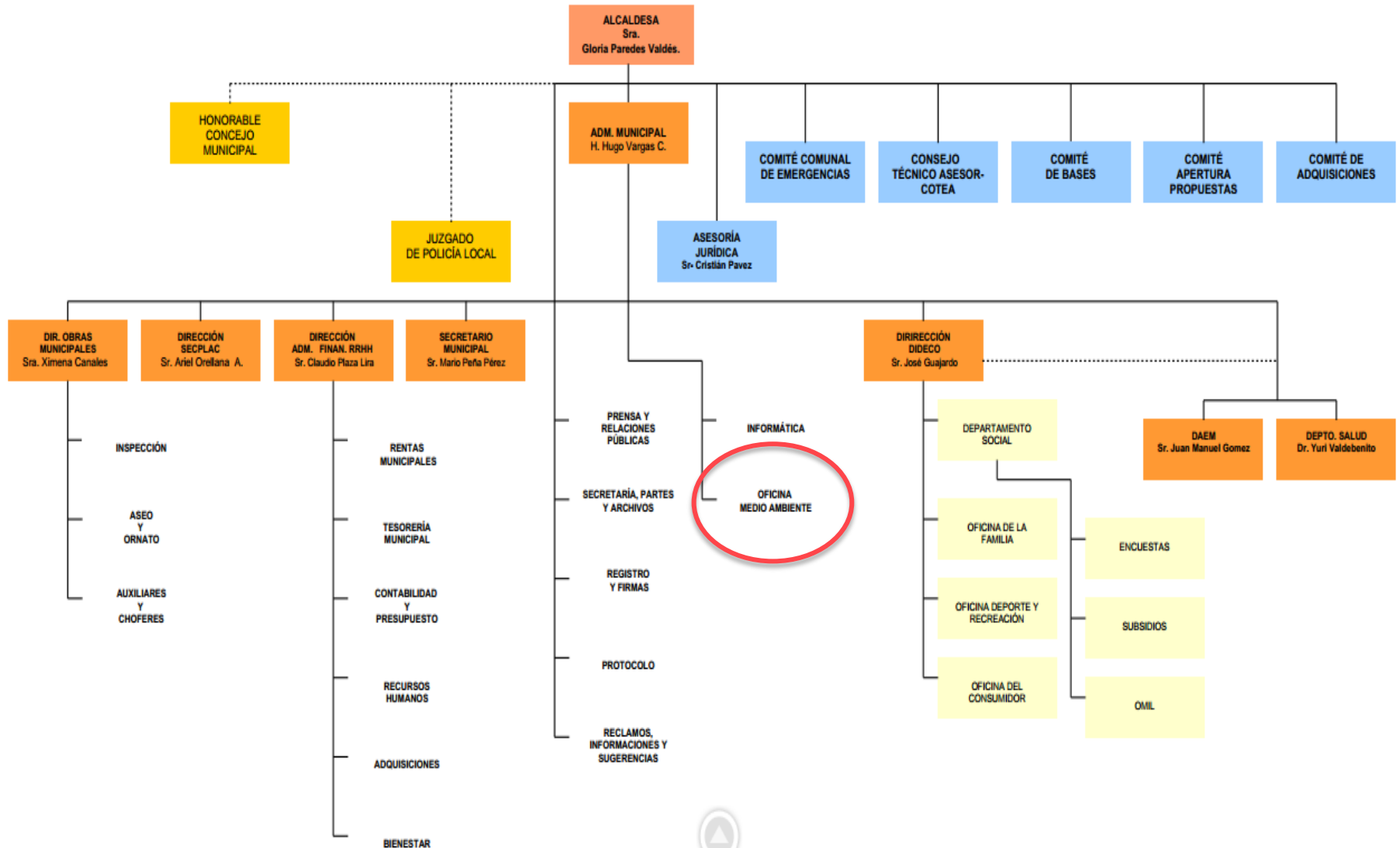


Modelo asesor: Chillán Viejo

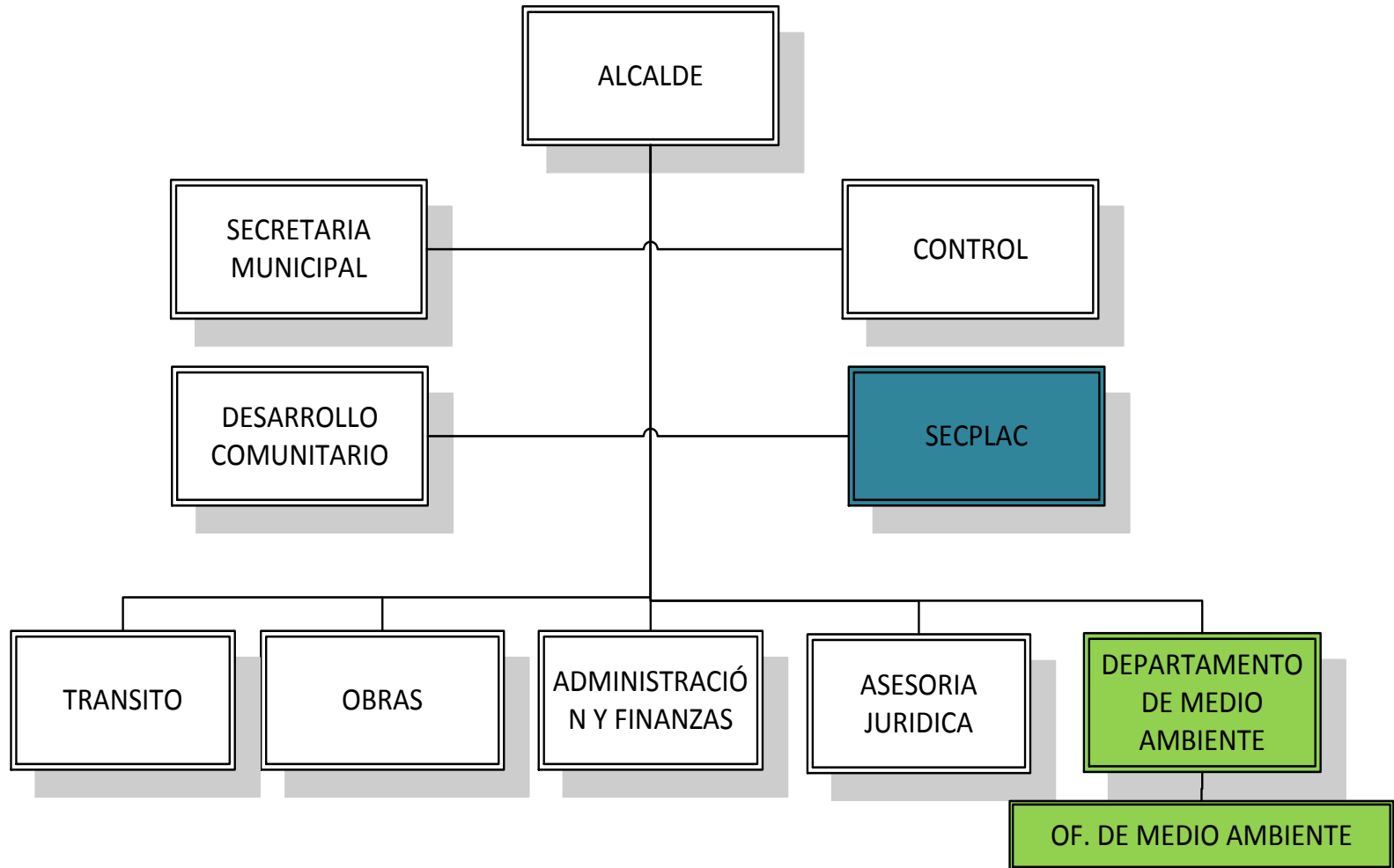
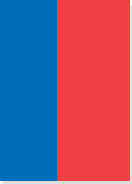


Modelo Conductor: Palmilla

ORGANIGRAMA ILUSTRE MUNICIPALIDAD DE PALMILLA



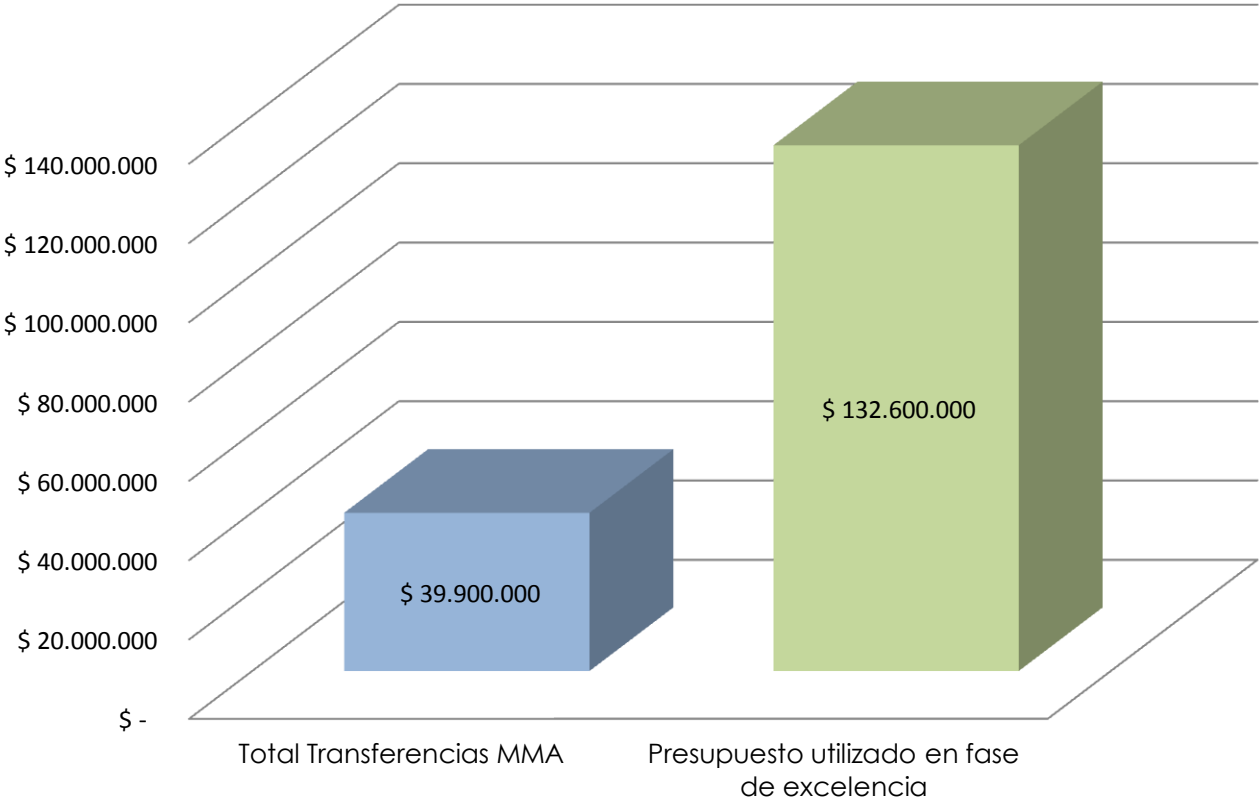
Modelo Conductor: Chimbarongo



Presupuesto asignados a las temáticas ambientales



Comparación Total tranferido v/s Comprometido (2013)



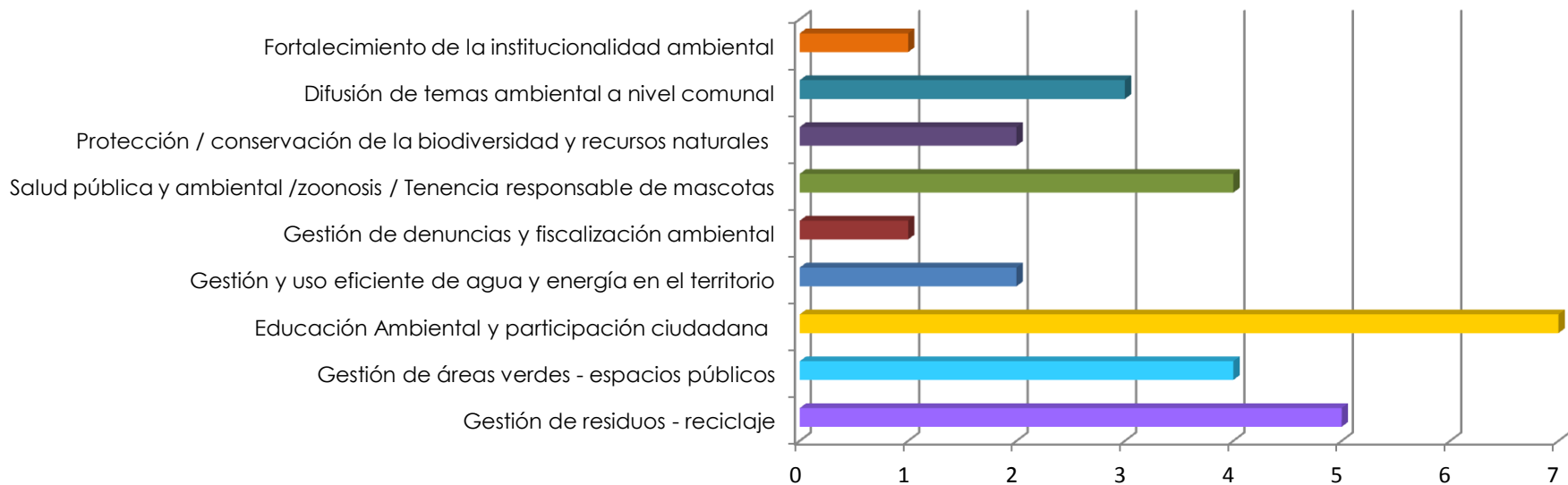
RECURSOS LEGALES

- EL 100% de los Municipios certificados en excelencia, actualizó su ordenanza ambiental, según el modelo entregado por el MMA.

Municipio	Ordenanza en fase 1	Ordenanza en fase 3
Calera de Tango	<i>Desactualizada</i>	<i>Actualizada</i>
La Pintana	<i>Varias ordenanzas de tipo específico</i>	<i>Actualizada</i>
San Antonio	<i>Desactualizada</i>	<i>Actualizada</i>
Colina	<i>Desactualizada</i>	<i>Actualizada</i>
La Reina	<i>Sin ordenanza</i>	<i>Desarrollada</i>
Santiago	<i>Varias ordenanzas de tipo específico</i>	<i>Actualizada y un solo cuerpo</i>
Peñalolén	<i>Desactualizada</i>	<i>Actualizada</i>
Cerro Navia	<i>Desactualizada</i>	<i>Actualizada</i>
Maipú	<i>Desactualizada</i>	<i>Actualizada</i>

ESTRATEGIA AMBIENTAL Y LÍNEAS ESTRATÉGICAS

Principales temáticas ambientales abordadas en las líneas estratégicas de Municipios SCAM de Excelencia



Temática Ambiental	Municipios SCAM nivel de Excelencia									
	La Reina	Maipú	Peñalolén	San Antonio	Santiago	Calera de Tango	Cerro Navia	Colina	La Pintana	
Gestión de residuos - reciclaje	X		X	X		X			X	
Gestión de áreas verdes - espacios públicos	X		X		X				X	
Educación Ambiental y participación ciudadana	X	X			X	X	X	X	X	
Gestión y uso eficiente de agua y energía en el territorio			X				X			
Gestión de denuncias y fiscalización ambiental				X						
Salud pública y ambiental / zoonosis / Tenencia responsable de mascotas			X	X		X			X	
Protección / conservación de la biodiversidad y recursos naturales				X		X				
Difusión de temas ambiental a nivel comunal	X				X	X				
Fortalecimiento de la institucionalidad ambiental					X					

Hacia donde vamos



Fortalecimiento del Instrumento de la ordenanza subir desde 5 a 500 UTM

2% del FNDR para Desarrollo Sustentable y Medio Ambiente.

El próximo Paso: Certificación comuna Sustentable

Fortalecimiento de los Comités Ambientales Comunales.

Integración a una red internacional de Gestión Ambiental Local.

Desarrollo de alianzas estratégicas con otros ministerios para el fortalecimiento de la GAL.



**Gracias!!
y Feliz
Cumpleaños**



**Ministerio del
Medio
Ambiente**

Gobierno de Chile